



# JEI-MXS

商品棚用極小LEDビジョン

画像ピッチ種類(mm)・・・1.25mm

※ 衝撃に強いCOB製品

## 国内商品棚に適切、横幅300mmサイズ

国内商品棚(棚帯)の横幅は600mm/900mm/1200mmサイズが主流です。また高さは60mmが一般的です。

弊社の商品棚LEDは国内商品棚に合わせやすい横幅300mm×高さ60mmを採用した極小LEDですので、主流サイズを網羅して設置可能です。



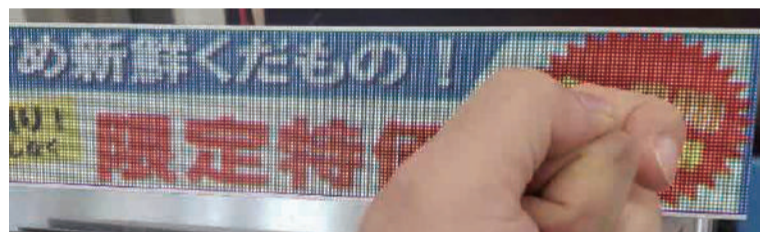
メイン電源はACアダプターを採用。パワーサプライをパネル内部ではなく外付けにしたことでパネル厚みは、23.5mmの薄さを実現。薄いので、商品棚や狭い箇所など気にせず設置ができます。ACアダプターは当然ひし型PSEマーク付きを採用、安心してお使いいただけます。



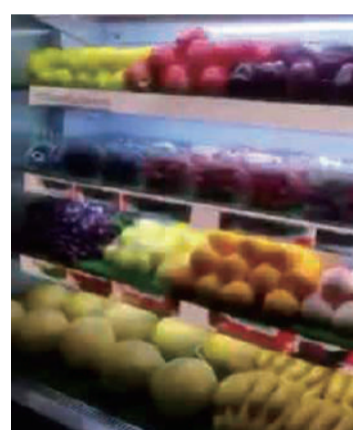
※ パネル同士を連結することで主流サイズを網羅できます。2枚連結しても横のつなぎ目は目立ちません。

## 触れても安心なCOB(チップオンボード)製品、防水も

従来のSMD製品とは違い、COB技術を採用しています。LED表面を衝撃などの破損から守ります。また湿気や蒸気などの防水性にも優れております。



叩いても傷がつきにくい耐久性



表面IP65。冷蔵庫内設置もできます。

## 複数枚連結しても電源やLANケーブルは1本



従来の液晶パネルでの商品棚広告は各液晶ごとに電源ケーブルが1本必要になり、横に連結するとパネル枚数分コンセントが必要になりました。

弊社のLEDはパネル間同士で電源ケーブルやLAN(映像通信)ケーブルを連結するため少数のケーブルですみます。また表から連結のケーブルは見えないのですっきりした配線となります。

※1個のACアダプターで4枚まで連結可能

## 幅広い運用



サイネージだからこそリアルタイムで好きな映像を自動で交互に表示することもできます。

遠隔で表示内容の変更も可能です。また棚に限らず、省スペースでの壁掛け設置にも最適です。広告の動画や時計、スライドでメッセージを表示なども・・・

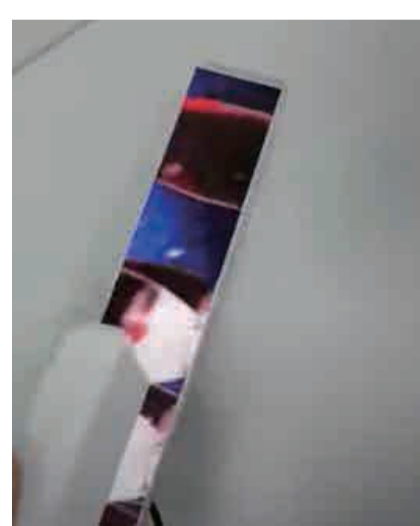


## イメージ動画

### ◆ 冷蔵庫内設置



### ◆ 耐久性テスト



製品名	JEI-MXS	IPレート (フロント/リア)	IP65 / IP30
画像ピッチ	1.250mm	メンテナンス方法	フロント
パネルの解像度 (W×H)	240p × 45p	パワー	別途同商品の外付けACアダプターを使用
パネル寸法 (W×H×D)	300.0mm × 60.0mm × 23.5mm	電源入力	AC100V~240V、50/60Hz
モジュール寸法 (W×H)	-	平均消費電力 (製造メーカー調べ※1)	5.0W/枚
パネルの重量※1	0.35kg ※ACアダプターは除く	最大消費電力 (傾度最大・65.00°・ 全入力時※1)	15.0W/枚
パネル筐体素材	アルミニウム	水平視野角 /垂直視野角	170° / 170°
輝度	600cd/m <sup>2</sup>	LED寿命 ※LEDチップの 輝度半減期	100,000時間

### 備考欄

※1 / 標準での計測値になります。筐体素材や内部パーツなどのご変更により上下する可能性があります。  
・予告なく仕様変更することがあります。