

JEO-MXC

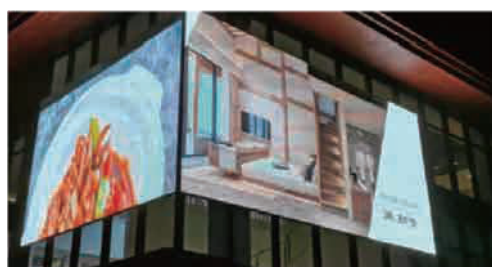
透過性 屋外LEDビジョン

画像ピッチ種類(mm) … 3.9×7.8 / 7.8×7.8 / 5.2×10.4 / 10.4×10.4

■ 防水性・耐久性に優れています

屋外用軽量モデル

厚さ82mmで、重量は16kg/㎡と軽量
構造物壁設置の負荷を大幅に軽減します。



防水性・耐久性

IP65と高水準の防塵と防水性能を誇ります。
特殊な防水用エッジ加工による電源ボックスのため
内部への水の混入を防ぎます。

■ 選択可能なモデル

◆ サイズ

サイズは2種類よりお選びいただけます。

W1,000.0mm × H1,000.0mm

W1,000.0mm × H500.0mm

◆ メンテナンス

フロントメンテ用とリアメンテ用と選択可能
設置場所によりメンテナンス方法をお選び
いただけます。

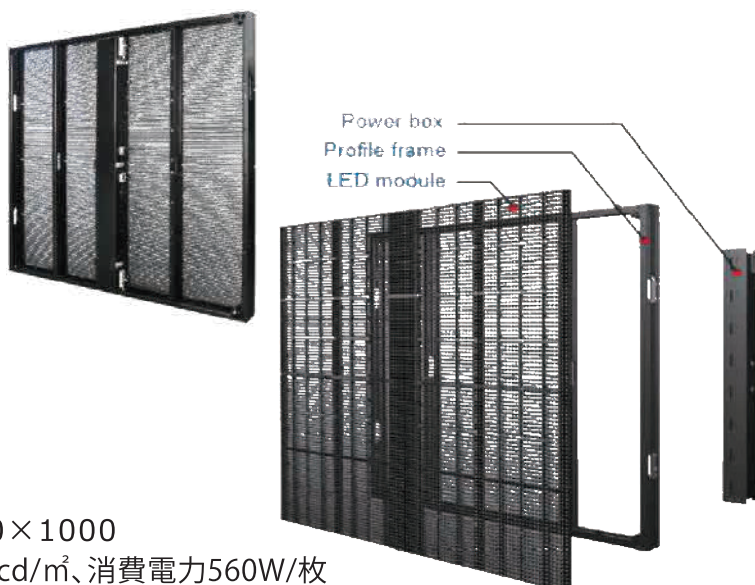
◆ 2種類の輝度

通常の輝度モデルと高輝度タイプで選択可能

例：ピッチ：3.9×7.8 パネルサイズ：1000×1000

輝度5500cd/㎡、消費電力700W/枚 輝度2500cd/㎡、消費電力560W/枚

※消費電力は白100%時とします



製品名	JEO-MXC							
画像ピッチ	3.9mm×7.8mm	3.9mm×7.8mm (高輝度タイプ)	7.8mm×7.8mm	7.8mm×7.8mm (高輝度タイプ)	5.2mm×10.4mm	5.2mm×10.4mm (高輝度タイプ)	10.4mm×10.4mm	10.4mm×10.4mm (高輝度タイプ)
パネルの解像度 (W×H)	256p × 128p		128p × 128p		192p × 96p		96p × 96p	
	256p × 64p		128p × 64p		192p × 48p		96p × 48p	
パネル寸法 (W×H×D)	1,000.0mm × 1,000.0mm × 82.0mm							
	1,000.0mm × 500.0mm × 82.0mm							
モジュール寸法 (W×H)	500.0mm × 250.0mm							
パネルの重量※1	16.0kg							
	8.0kg							
パネル筐体素材	鉄 ※鉄がアルミニウムの選択が可能							
輝度	2,500cd/㎡	5,500cd/㎡	2,500cd/㎡	5,500cd/㎡	2,500cd/㎡	5,500cd/㎡	2,500cd/㎡	5,500cd/㎡
IPレート (フロント/リア)	IP65 / IP65							
メンテナンス方法	フロント or リア ※選択制							
電源入力	AC100V~240V, 50/60Hz							
平均消費電力 (製造メーカー調べ)※1	120.0W/枚	300.0W/枚	120.0W/枚	300.0W/枚	120.0W/枚	160.0W/枚	120.0W/枚	160.0W/枚
	60.0W/枚	150.0W/枚	60.0W/枚	150.0W/枚	60.0W/枚	80.0W/枚	60.0W/枚	80.0W/枚
最大消費電力 (輝度最大・6500K・全入力時)※1	560.0W/枚	700.0W/枚	560.0W/枚	700.0W/枚	480.0W/枚	560.0W/枚	480.0W/枚	560.0W/枚
	280.0W/枚	350.0W/枚	280.0W/枚	350.0W/枚	240.0W/枚	280.0W/枚	240.0W/枚	280.0W/枚
パネル内部パワ ーサプライ数※2	400W × 2個	500W × 2個	400W × 2個	500W × 2個	400W × 2個	400W × 2個	400W × 2個	400W × 2個
	400W × 1個	500W × 1個	400W × 1個	500W × 1個	400W × 1個	400W × 1個	400W × 1個	400W × 1個
水平視野角 /垂直視野角	140° / 140°							
透過率	45%				48%			
LED寿命 ※LEDチップの 輝度半減期	100,000 時間							

備考欄

※ 1 / 標準での計測値になります。筐体素材や内部パーツなどの変更により上下する可能性があります。

※ 2 / 分電盤をご使用の際は、突入電流を含むことを想定し、最大消費電力の値ではなく内部のパワーサプライ数を考慮した電力をご用意ください。

・電源ケーブルやLANケーブル、接続端子などのご要望によりご希望のメーカーに調整可能です。

・製品サイズは2種類あります。

・予告なく仕様変更することがあります。