

JEO-MXF

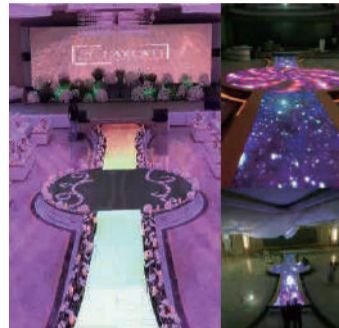
屋外対応フロアLEDビジョン
画像ピッチ種類(mm)・・・2.9 / 3.9 / 5.2

■ 屋外対応可能なフロアビジョン

階段などの通路



結婚式場



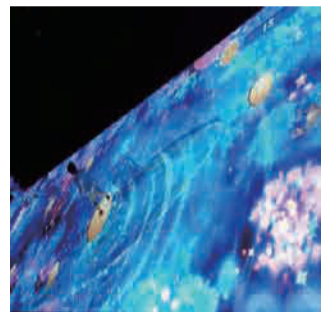
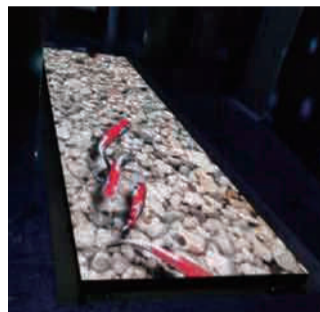
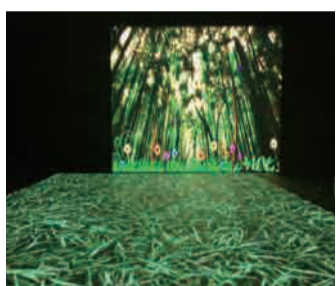
屋外イベント



アトラクション



壁掛け設置LEDと合わせて空間全体を映像化へ



池や海の上をあるくといった演出など屋内にいながら、日常とはかけ離れた風景を楽しむこともできます。

■ 設置も簡単

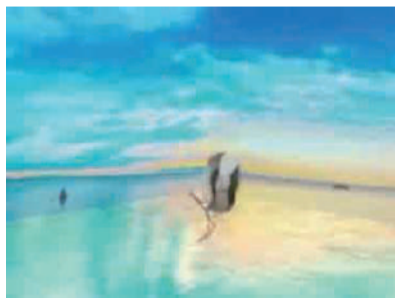
車を乗せても大丈夫なほどの、耐久力があるので、車両展示会などで、壁掛けLEDビジョンとフロアビジョンを組み合わせ、ダイナミックな空間演出も可能です。

取り付けスタンドは2種類あります。▶

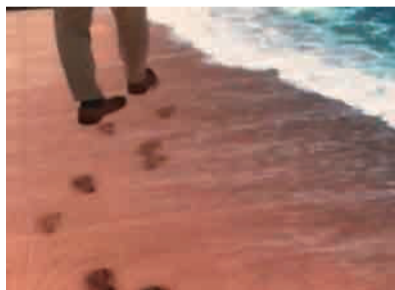


■ イメージ動画

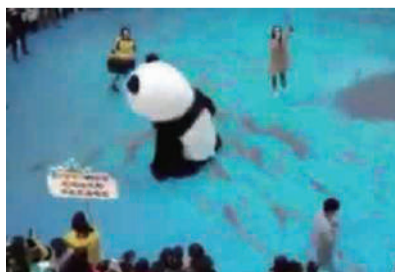
◆壁掛けLEDビジョンとフロアビジョンを組み合わせた立体感ある演出



◆砂浜のイメージ



◆ショッピングモール内設置



製品名	JEO-MXF		
画像ピッチ	2.976mm	3.910mm	5.20mm
パネルの解像度 (W×H)	168p × 168p	128p × 128p	96p × 96p
パネル寸法 (W×H×D)	500.0mm × 500.0mm × 48.0mm レール設置時:最小厚み78mm		
モジュール寸法 (W×H)	250.0mm × 250.0mm		
パネルの重量※1	6.5kg		
パネル筐体素材	アルミニウム		
輝度	2,500cd/m ² (白カバーを付けると2300cd/m ²)		
IPレート (フロント/リア)	IP65 / IP54		
メンテナンス方法	フロント		
電源入力	AC100V~240V、50/60Hz		
平均消費電力 (製造メーカー調べ)※1	54.3W/枚	60.0W/枚	53.3W/枚
最大消費電力 (輝度最大:6500K・全白入力時)※1	162.5W/枚	180.0W/枚	160.0W/枚
パネル内部パワーサプライ数※2	200W × 1		
水平視野角 / 垂直視野角	140° / 140°		
耐荷重	1枚あたりの耐荷重 500kg		
LED寿命 ※LEDチップの輝度半減期	100,000時間		

備考欄

- ※ 1 / 標準での計測値になります。筐体素材や内部パーツなどのご変更により上下する可能性があります。
- ※ 2 / 分電盤をご使用の際は、突入電流を含むことを想定し、最大消費電力の値ではなく内部のパワーサプライ数を考慮した電力をご用意ください。
- ・電源ケーブルやLANケーブル、接続端子などのご要望によりご指定のメーカーに調整可能です。
- ・予告なく仕様変更することがあります。